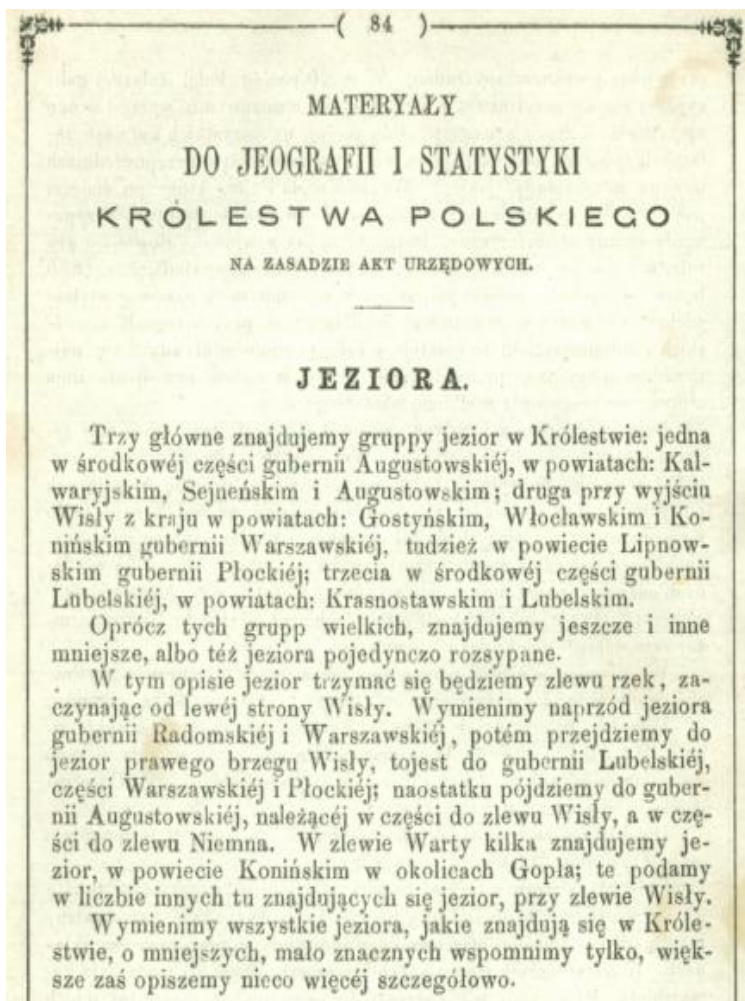
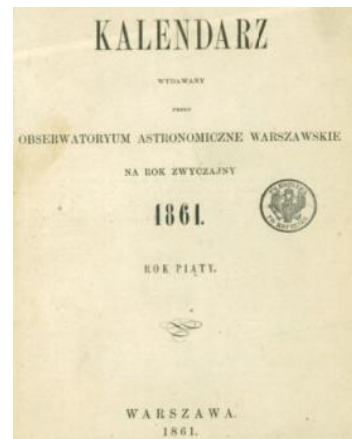


W kalendarzu wydawanym przez Obserwatorium Astronomiczne w Warszawie na rok zwyczajny 1861¹ w materiałach do geografii i statystyki Królestwa Polskiego, na zasadzie akt urzędowych, poświęconych jeziorom czytamy:



JEZIORA.

Trzy główne znajdujemy grupy jezior w Królestwie: jedna w środkowej części gubernii Augustowskiej, w powiatach: Kalwaryjskim, Sejneńskim i Augustowskim; druga przy wyjściu Wisły z kraju w powiatach: Gostyńskim, Włocławskim i Konińskim gubernii Warszawskiej, tudzież w powiecie Lipnowskim gubernii Płockiej; trzecia w środkowej części gubernii Lubelskiej, w powiatach: Krasnostawskim i Lubelskim.

O prócz tych grup wielkich, znajdujemy jeszcze i inne mniejsze, albo też jeziora pojedynczo rozsypane.

W tym opisie jezior trzymać się będziemy zlewu rzek, zaczynając od lewej strony Wisły. Wymienimy naprzód jeziora gubernii Radomskiej i Warszawskiej, potem przejdziemy do jezior prawego brzegu Wisły, to jest do gubernii Lubelskiej, części Warszawskiej i Płockiej; naostatku pójdziemy do gubernii Augustowskiej, należącej w części do zlewu Wisły, a w części do zlewu Niemna. W zlewie Warty kilka znajdujemy jezior, w powiecie Konińskim w okolicach Gopła; te podamy w liczbie innych tu znajdujących się jezior, przy zlewie Wisły. Wymienimy wszystkie jeziora, jakie znajdują się w Królestwie, o mniejszych, mało znacznych wspomniemy tylko, większe zaś opiszemy nieco więcej szczegółowo.

JEZIORA Z PRAWCJ STRONY WISŁY.

Tu naprzód idą jeziora lubelskie. One już nie tak systematycznie jak poprzednie trzymają się biegu rzek, już je znajdujemy rozsypane po różnych stronach, a gdy tu ze znacznych rzek znajdujemy Wisłę, Bug i Wieprz, nadto mnóstwo różnych rzeczek, zlewających się do nich, a nad każdą jeziora, nie będziemy więc mogli tak postępować za biegiem każdej rzeki, i dlatego przedstawimy jeziora powiatami, a każdy powiat rozdzielimy na części leżące w zlewie rzek mniejszych. Po gubernii Lubelskiej pójdą jeziora powiatu Stanisławowskiego, i części Warszawskiego, leżące po prawej stronie Wisły. Tak więc obejmiemy tu całą część kraju zawartą pomiędzy Wisłą i Bugiem, a potem gubernię Płocką.

wowskiego, i części Warszawskiego, leżące po prawej stronie pomiędzy Wisłą Bugiem, a potem gubernię Płocką.

Gubernia Płocka (...)

c) Między Bugiem, i Narwią (...)

Powiat Lipnowski

W powiecie tym dwie są ważniejsze rzeki: Drwęca i Skrwa; linię graniczną pomiędzy zlewami tych rzek stanowi rzeczka Mień. Przedstawimy tu naprzód jeziora zawarte pomiędzy rz. Drwęcą i Mieniem, a potem między Skrwą i tą ostatnią, trzymając się o ile można biegu tych rzek.

Tu naprzód idą jeziora lubelskie. One już nie tak systematycznie jak poprzednie trzymają się biegu rzek, już je znajdujemy rozsypane po różnych stronach, a gdy tu ze znacznych rzek znajdujemy Wisłę, Bug i Wieprz, nadto mnóstwo różnych rzeczek, zlewających się do nich, a nad każdą jeziora, nie będziemy więc mogli tak postępować za biegiem każdej rzeki, i dlatego przedstawimy jeziora powiatami, a każdy powiat rozdzielimy na części leżące w zlewie rzek mniejszych. Po gubernii Lubelskiej pójdą jeziora powiatu Stanisławowskiego, i części Warszawskiego, leżące po prawej stronie Wisły. Tak więc obejmiemy tu całą część kraju zawartą

Powiat Lipnowski.
W powiecie tym dwie są ważniejsze rzeki: Drwęca i Skrwa; linię graniczną pomiędzy zlewami tych rzek stanowi rzeczka Mień. Przedstawimy tu naprzód jeziora zawarte pomiędzy rz. Drwęcą i Mieniem, a potem między Skrwą i tą ostatnią, trzymając się o ile można biegu tych rzek.

¹ Skan Kalendarza zamieszczono na stronie internetowej Biblioteki Narodowej pod adresem:

<https://polona.pl/item/kalendarz-wydawany-przez-observatoryum-astronomiczne-warszawske-na-rok-zwyczajny-r,Njk1ODc2NDY2/#item>

W zlewie rz. Skrwy i pomiędzy tą rzeką a Mieniem następujące jeziora:

W dobrach Skrwilno dwa jeziora: jedno otoczone bagnami i trzęsawiskami (4), głębokie stóp 6, z niego wypływa rz. Skrwa; drugie Dłuskie (10), głębokie stóp 15.

J. Orszulewo leżące poniżej poprzedzających we wsi Orszulewo (183), głęb. stóp 73. Wzgórza ścieśniają je. Wypływa z niego struga Maciczna.

J. Szczutowo (180), w dobrach t. n., w części rozlegają się około niego trzęsawiska.

W zlewie rz. Skrwy i pomiędzy tą rzeką a Mieniem następujące jeziora:

W dobrach Skrwilno dwa jeziora: jedno otoczone bagnami i trzęsawiskami (4), głębokie stóp 6, z niego wypływa rz. Skrwa; drugie Dłuskie (10), głębokie stóp 15.

J. Orszulewo leżące poniżej poprzedzających we wsi Orszulewo (183), głęb. stóp 73. Wzgórza ścieśniają je. Wypływa z niego struga Maciczna.

J. Szczutowo (180), w dobrach t. n., w części rozlegają